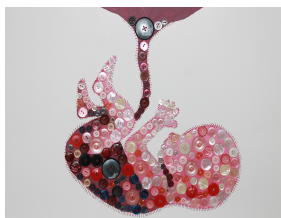




Approche Tissulaire de L'ostéopathie

Appliquée au
Nourrisson

Niveau 1



Présentée par **Agnès PIERSON**
Ostéopathe DO

Cette formation se fonde sur l'approche tissulaire développée par Pierre Tricot

Vos Attentes

Merci d'indiquer ce que vous attendez de cette formation

Correspondance

Si vous avez des questions particulières, n'hésitez pas à les formuler ci-dessous

Bulletin d'inscription N 1

Je suis intéressé(e) par la formation
Approche tissulaire appliquée aux bébés

9, 10, 11 et 12 octobre 2025

Je règle l'acompte de 200 euros

Par virement : **IBAN** :FR76 1548 9047 0000 0933 6634 085 **BIC** : CMCIFR2A

Par chèque

Prénom :

Nom :

Adresse PRO:.....

Tel :

E-mail (lisible SVP) :

Ma formation en ostéopathie

Ostéopathe professionnel

Année DO : Collège :

N° ADELI : Fournir copie de l'attestation

Etudiants Collège : Année :

Fournir certificat de scolarité

Ma formation en approche tissulaire

J'ai - Je n'ai pas déjà suivi un niveau 1

J'ai - Je n'ai pas déjà suivi un niveau 2

J'ai - Je n'ai pas déjà suivi cette formation

Formation continue

Je désire une prise en charge FIF-PL

Renvoyer à

Agnès PIERSON

31 grande rue
F-50220 Ducey

Horaires des cours

9h-12h30 – 14h-18h00

Lieu des cours

« Le vent des greves », lieu dit : La rive
50170 ARDEVON (Manche)
(face au Mont St Michel)

Hébergement

Estelle et Stéphane Heude, qui vous accueillent pour la formation, proposent des chambres d'hôtes.
Site Internet : <http://www.etoiledesgreves.com> et
<http://www.ventdesgreves.fr> ou 02 33 48 28 89
Ou gîtes locaux

Restauration

Les repas du midi seront pris sur place, en table d'hôtes.
Leur montant est compris dans le prix du stage

Pré-requis

Être ostéopathe D.O

Étudiant en fin de cursus 5^e et 6^e année

Tarifs

675 € pour les 4 jours – Support de cours fourni
Prise en charge formation continue possible
16 participants maximum
575 € pour les "refaisants"

Réservation

Acompte de 200 euros

Contact :

Agnès PIERSON

31 grande rue 50220 Ducey
02 33 68 32 17

E-mail : agnes.pierson@wanadoo.fr

N° formateur: 25 50 00891 50

Référente pédagogique

www.osteopathie-nourrissons.fr

Présentation générale

Qui suis-je ?

Dans vos traitements, n'êtes vous pas confrontés à la question suivante : « Pourquoi mes traitements fonctionnent-ils parfois et pourquoi ne fonctionnent-ils parfois pas ? »

Que ce soit lors de mon parcours professionnel en tant que kinésithérapeute ou lors de mon expérience en ostéopathie, cette question, s'est toujours imposée à moi.

Jusqu'en décembre 2000 où ma rencontre avec Pierre Tricot et son modèle d'approche tissulaire fut pour moi une révélation parce qu'elle m'a apporté des réponses utilisables.

Il a su, par ailleurs, développer la confiance en ma palpation, mettre des mots sur des sensations et élaborer un concept (un modèle) qui peut servir de référentiel.

Ma motivation

Une connaissance n'a vraiment d'intérêt que si elle est partagée et c'est à cela que je vous invite lors de cette formation.

Buts de la formation

La palpation devient le moyen (l'outil) permettant à l'ostéopathe de communiquer avec les tissus, ce que Rollin Becker a résumé avec ses mots désormais célèbres : « *Seuls les tissus savent.* »

Le but de la formation est de vous permettre d'acquérir **ce nouvel outil de travail** applicable au cabinet dès la fin du stage.

Moyens mis en œuvre

Tout au long des 4 jours, de nombreuses pratiques permettront d'expérimenter immédiatement les concepts théoriques présentés.

Le nombre de places est volontairement limité à 16 participants afin de pouvoir consacrer suffisamment de temps à chacun.

Pré-requis pour cette formation

Être ostéopathe D.O ou étudiant en ostéopathie d'un collègue agréé, en fin de cursus 5^e et 6^e année.

Aucun pré-requis en ce qui concerne l'approche tissulaire est nécessaire pour aborder ce stage pédiatrique. Le

concept tissulaire tel que Pierre Tricot le présente est repris dans son intégralité.

Prise en charge formation continue

le FIF-PL gère la formation continue pour les ostéopathes.

Cette formation étant qualifiée Qualiopi, elle répond donc aux critères de prise en charge au titre de la formation continue

Programme

- Jour 1: Introduction

Le nourrisson quel est cet être ?

1 : Intérêt de l'ostéopathie chez le nourrisson

3 : Le nourrisson, quelques rappels

La conscience corporelle et la communication tissulaire

- Libérer la vie

- Définition de la conscience et de l'ÊTRE

- La palpation et ses paramètres subjectifs et objectifs

- Jour 2: - Approche crânienne globale

- Énergie = information en mouvement

-le traumatisme, le stress, le métabolique

- Modélisation du cas ostéopathique.

- Modus operandi

- Les techniques :

Décompression utérine globale

Technique Base /voûte

Technique des parts condylières

Technique hépatique et médiastinale

Technique bassin global

- Jour 3:

Technique spécifique du bassin

Technique des membranes

Charnière C/D et Ceinture scapulaire

Sphère antérieure

- Définitions : Still point , arrêt en contrainte, fuclrum

Processus physiologique de la naissance.

Anamnèse dynamique et sémiologie .

- Jour 4:

Sémiologie :

- Les troubles ORL et digestifs
- Les troubles du comportement et de la posture
- La plagiocéphalie, le torticolis

Cas cliniques

Évaluations

Questions- réponses