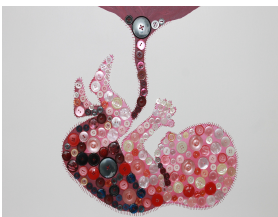




## Approche Tissulaire de L'ostéopathie

### Appliquée au Nourrisson

Niveau 1



Présentée par **Agnès PIERSON**  
**Ostéopathe DO**

Cette formation se fonde sur l'approche tissulaire développée par Pierre Tricot

### Vos Attentes

Merci d'indiquer ce que vous attendez de cette formation

### Correspondance

Si vous avez des questions particulières, n'hésitez pas à les formuler ci-dessous

## Bulletin d'inscription N 1

Je suis intéressé(e) par la formation  
Approche tissulaire appliquée aux bébés

**12, 13, 14 et 15 février 2026**

**Je règle l'acompte de 200 euros**

☐ Par virement : **IBAN** : FR76 1548 9047 0000 0616 2760 232 **BIC** : CMCIFR2A

☐ Par chèque (ordre URIEL)

**Prénom** : .....

**Nom** : .....

**Adresse PRO** : .....

**Tel** : .....

**E-mail (lisible SVP)** : .....

### Ma formation en ostéopathie

☐ Ostéopathe professionnel

Année DO : ..... Collège :

N° ADELI : ..... Fournir copie de l'attestation

☐ Etudiants Collège : ..... Année :

Fournir certificat de scolarité

### Ma formation en approche tissulaire

☐ J'ai – ☐ Je n'ai pas déjà suivi un niveau 1

☐ J'ai – ☐ Je n'ai pas déjà suivi un niveau 2

☐ J'ai – ☐ Je n'ai pas déjà suivi cette formation

### Formation continue

☐ Je désire une prise en charge FIF-PL

### Renvoyer à

**Agnès PIERSON**

31 grande rue

F-50220 Ducey

## Horaires des cours

9h-12h30 – 14h-18h00

## Lieu des cours

« Le vent des greves », lieu dit : La rive  
50170 ARDEVON (Manche)  
(face au Mont St Michel)

## Hébergement

Estelle et Stéphane Heude, qui vous accueillent pour la formation, proposent des chambres d'hôtes.  
Site Internet : <http://www.etoiledesgreves.com> et  
<http://www.ventdesgreves.fr> ou 02 33 48 28 89  
Ou gîtes locaux

## Restauration

Les repas du midi seront pris sur place, en table d'hôtes.  
**Leur montant est compris dans le prix du stage**

## Pré-requis

Être ostéopathe D.O

Étudiant en fin de cursus 5° et 6° année

## Tarifs

675 € pour les 4 jours – Support de cours fourni  
Prise en charge formation continue possible  
16 participants maximum  
575 € pour les "refaisants"

## Réservation

Acompte de 200 euros

## Contact :

**Agnès PIERSON**

31 grande rue 50220 Ducey

02 33 68 32 17

E-mail : [agnes.pierson@wanadoo.fr](mailto:agnes.pierson@wanadoo.fr)

N° formateur: 25 50 00891 50

Référente pédagogique

[www.osteopathie-nourrissons.fr](http://www.osteopathie-nourrissons.fr)

## Présentation générale

### Qui suis-je ?

Dans vos traitements, n'êtes vous pas confrontés à la question suivante : « Pourquoi mes traitements fonctionnent-ils parfois et pourquoi ne fonctionnent-ils parfois pas ? »

Que ce soit lors de mon parcours professionnel en tant que kinésithérapeute ou lors de mon expérience en ostéopathie, cette question, s'est toujours imposée à moi.

Jusqu'en décembre 2000 où ma rencontre avec Pierre Tricot et son modèle d'approche tissulaire fut pour moi une révélation parce qu'elle m'a apporté des réponses utilisables.

Il a su, par ailleurs, développer la confiance en ma palpation, mettre des mots sur des sensations et élaborer un concept (un modèle) qui peut servir de référentiel.

### Ma motivation

Une connaissance n'a vraiment d'intérêt que si elle est partagée et c'est à cela que je vous invite lors de cette formation.

### Buts de la formation

La palpation devient le moyen (l'outil) permettant à l'ostéopathe de communiquer avec les tissus, ce que Rollin Becker a résumé avec ses mots désormais célèbres : « *Seuls les tissus savent.* »

Le but de la formation est de vous permettre d'acquérir **ce nouvel outil de travail** applicable au cabinet dès la fin du stage.

### Moyens mis en œuvre

Tout au long des 4 jours, de nombreuses pratiques permettront d'expérimenter immédiatement les concepts théoriques présentés.

Le nombre de places est volontairement limité à 16 participants afin de pouvoir consacrer suffisamment de temps à chacun.

### Pré-requis pour cette formation

Être ostéopathe D.O ou étudiant en ostéopathie d'un collège agréé, en fin de cursus 5<sup>e</sup> et 6<sup>e</sup> année.

Aucun pré-requis en ce qui concerne l'approche tissulaire est nécessaire pour aborder ce stage pédiatrique. Le

concept tissulaire tel que Pierre Tricot le présente est repris dans son intégralité.

## Prise en charge formation continue

le FIF-PL gère la formation continue pour les ostéopathes.

Cette formation étant qualifiée Qualiopi, elle répond donc aux critères de prise en charge au titre de la formation continue

### Programme

#### - Jour 1: Introduction

##### Le nourrisson quel est cet être ?

1 : Intérêt de l'ostéopathie chez le nourrisson

3 : Le nourrisson, quelques rappels

##### La conscience corporelle et la communication tissulaire

- Libérer la vie

- Définition de la conscience et de l'ÊTRE

- La palpation et ses paramètres subjectifs et objectifs

#### - Jour 2: - Approche crânienne globale

- Énergie = information en mouvement

-le traumatisme, le stress, le métabolique

- Modélisation du cas ostéopathique.

- Modus operandi

- Les techniques :

Décompression utérine globale

Technique Base /voûte

Technique des parts condyliques

Technique hépatique et médiastinale

Technique bassin global

#### - Jour 3:

Technique spécifique du bassin

Technique des membranes

Charnière C/D et Ceinture scapulaire

Sphère antérieure

- Définitions : Still point , arrêt en contrainte, fuclrum

##### Processus physiologique de la naissance.

##### Anamnèse dynamique et sémiologie .

#### - Jour 4:

##### Sémiologie :

- Les troubles ORL et digestifs
- Les troubles du comportement et de la posture
- La plagiocéphalie, le torticolis

##### Cas cliniques

##### Évaluations

##### Questions- réponses